

KNOW-HOW EN SISTEMAS DE INFORMACIÓN Y RECURSOS HUMANOS

CONTACT DETAILS:

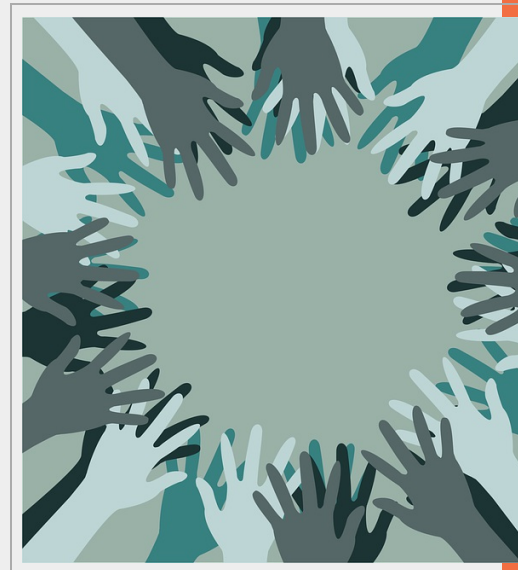
Relaciones con la Empresa
Oficina de Transferencia de Resultados de la Investigación-OTRI
Universidad de Alicante
Tel.: +34 96 590 99 59
Email: areaempresas@ua.es
<http://innoua.ua.es>

ABSTRACT

El grupo de investigación de “Sistemas de Información y Recursos Humanos en las Organizaciones” (SIRHO) tiene un amplio conocimiento en los campos de la ética y la cultura empresarial, las tecnologías de la información, y en la dirección y gestión de recursos humanos en organizaciones.

El grupo tiene una dilatada experiencia asesorando a diferentes tipos de organizaciones fruto de los más de 100 proyectos ejecutados exitosamente con empresas de diferentes sectores, ayuntamientos y organismos públicos.

El grupo de investigación busca organizaciones públicas o privadas interesadas en el desarrollo de proyectos relacionados con las áreas indicadas anteriormente.

**TECHNICAL DESCRIPTION**

El grupo de investigación de “**Sistemas de información y recursos humanos en las organizaciones**” (SIRHO) lleva a cabo su actividad en el Departamento de Organización de Empresas de la Universidad de Alicante. Con una plantilla de 23 investigadores y más de 100 proyectos finalizados o en desarrollo, posee una amplia experiencia investigadora en el campo de los sistemas de información y recursos humanos/organización en organizaciones empresariales, con especial énfasis en **estrategia, calidad, recursos humanos y tecnologías de la información**.

El grupo realiza su investigación y tiene una profunda experiencia y know-how en las siguientes áreas:

• Dirección de recursos humanos

De todos los recursos de la empresa sobresalen los recursos humanos por la dificultad y el reto que entraña su dirección. En esta línea de investigación se aborda la problemática de la dirección de este recurso estratégico, teniendo en cuenta la complejidad del comportamiento humano y la necesidad de motivarlo hacia la consecución de los objetivos empresariales. Para ello, se analizan las distintas técnicas que pueden mejorar el papel del director de recursos humanos en la empresa del siglo XXI.

• Dirección de sistemas de información

En esta línea de investigación se estudian todas las implicaciones que las nuevas tecnologías de la información y las telecomunicaciones tienen para la dirección de empresas, de manera que la estrategia y la organización empresarial se ven afectadas por las mismas. De esta forma, dichas tecnologías son estudiadas desde un punto de vista de gestión, abordando sus posibilidades para ofrecer nuevas formas de producción y coordinación en las organizaciones empresariales. Igualmente, se asume que la información es un recurso estratégico por lo que debe analizarse con detenimiento su gestión.

• Cultura y ética empresarial

Las organizaciones necesitan una cultura coherente con sus recursos, capacidades y estrategias, por lo que en esta línea se analiza hasta qué punto se puede modificar o influir en la cultura empresarial para conseguir el éxito en las organizaciones. Además, se estudia cómo entre los objetivos de cualquier organización no sólo deben incluirse aquéllos de carácter financiero-económico, sino que la introducción de una cultura y ética empresarial es un requisito básico para la coordinación empresa-entorno.

CAMPOS DE INVESTIGACIÓN E INTERÉS PARA LA INDUSTRIA

El grupo SIRHO está trabajando en los siguientes campos de investigación, que pueden ser de interés para la industria:

- Investigación en las mejoras del sistema retributivo de las organizaciones.
- Investigación de metodologías docentes activas o basadas en redes sociales y sistemas docentes para materias relacionadas con dirección y gestión de recursos humanos, organización del trabajo, rediseño organizativo, etc.
- Gestión del talento en las organizaciones. Evaluación de competencias profesionales.
- Etc.

El grupo SIRHO también realiza investigación de interés para la administración local, sobre todo encaminada a la mejora de la calidad de los servicios municipales a través del desarrollo de estrategias de análisis, diseño/rediseño de estrategias retributivas, de recursos humanos o de organización.

TECHNOLOGY ADVANTAGES AND INNOVATIVE ASPECTS

Las metodologías empleadas por el grupo SIRHO están ampliamente contrastadas en los numerosos contratos ejecutados con empresas, ayuntamientos y organismos públicos.

CURRENT STATE OF DEVELOPMENT

Tras más de 20 años de investigación, el grupo SIRHO está suficientemente consolidado para ejecutar con éxito cualquier tipo de proyecto, tanto con financiación pública como privada. Así lo avalan los más de 100 proyectos realizados con empresas, ayuntamientos y organismos públicos.

MARKET APPLICATIONS

El grupo SIRHO ha llevado a cabo multitud de servicios tanto para ayuntamientos como para empresas de muy diversos sectores (turismo, prevención de riesgos laborales, camping, helicópteros, náutica de recreo, etc.).

A continuación, se muestran algunos ejemplos de los trabajos realizados para ayuntamientos con el fin de mejorar la calidad de los servicios municipales:

- Asesoramiento científico-técnico en el diseño o rediseño de estrategias de organización municipal o estrategias retributivas.
- Diseño e implantación de un sistema de información para la actualización y explotación del inventario municipal de bienes.
- Elaboración de un informe sobre el correcto sistema de encuadramiento de puestos de trabajo en las relaciones de puestos de trabajo (RPT). Formación, elaboración y aprobación de la RPT.
- Elaboración de planes de modernización en materia de recursos humanos y gestión estratégica.
- Análisis estratégico de los procesos de modernización tecnológica en el contexto de la administración local.
- Investigación colaborativa en materia de reingeniería de procesos y modernización estratégica.
- Etc.

Y, por otro lado, se pueden observar algunos de los encargos realizados por empresas:

- Asesoramiento para materias relacionadas con la dirección y gestión de recursos humanos.
- Asesoramiento especializado en estrategias, metodologías docentes y tecnologías de la información y la comunicación y su aplicabilidad para formación de los recursos humanos o de personal de alta dirección.
- Estudio técnico de productividad y de los factores que influyen en la misma desde la perspectiva de los recursos humanos.
- Identificación, desarrollo y evaluación de competencias profesionales en instituciones financieras.
- Implantación de un plan de mejora de las competencias directivas de mandos intermedios.
- Diseño e implementación de un plan de formación para el control presupuestario o para la elaboración e implantación de un sistema de retribución basado en la gestión por objetivos.

- Estudio para la mejora del sistema retributivo en clubs náuticos.
- Etc.

COLLABORATION SOUGHT

El grupo SIRHO está interesado en transferir su conocimiento y know-how. Para ello, se buscan empresas u organizaciones públicas interesadas en desarrollar proyectos relacionados con las áreas de conocimiento comentadas anteriormente.

Entre otros, los posibles tipos de colaboración buscada son:

- Estudios e informes.
- Consultas técnicas, formación técnica y asesoramiento.
- Acuerdos de licencia de know-how.
- Fuentes de financiación pública o privada para desarrollar proyectos relacionados con las líneas de investigación del grupo.

INTELLECTUAL PROPERTY RIGHTS

El grupo de investigación SIRHO tiene las siguientes obras registradas mediante derechos de autor:

- Programa informático *Staffmanager*.
- Sistema de información para el rediseño de políticas retributivas de ayuntamientos (SIRPRA).
- Sistema de información empresarial y comercial (SIECA).

Tanto SIRPRA como SIECA están siendo explotados por diversos ayuntamientos de la Comunidad Valenciana.

MARKET APPLICATION (2)

Estudios Económicos
Estudios Sociales